

50  $\frac{1965}{2015}$

# PRIKOLICE

# 2016



# Vznemirljive pustolovščine

## Svoboda raziskovanja

Prva Adrijina prikolica 375 je nastala leta 1965, v 80. letih pa smo predstavili prve avtodome. Danes je linija prikolic, avtodomov in vanov bolj priljubljena kot kdajkoli prej.

Petdeset let pomeni ogromno prednosti: Adrijine izkušnje pri oblikovanju, raznolika ponudba notranjih razporeditev kakor tudi strast in zavzetost ponuditi vrhunske proizvode.

Vsa vozila so narejena v vrhunski tovarni v središču Evrope. Z lastnim znanjem in najboljšimi dobavitelji izdelujemo inovativna vozila optimalne kakovosti, vzdržljivosti in zanesljivosti.

Na pustolovščine se je dobro odpraviti brez skrbi, zato ponujamo vrhunsko garancijo, mrežo več kot 400 zastopnikov, učinkovite servisne storitve in veliko nadomestnih delov.

Več o tem v spletni reviji Inspirations na [www.adria-mobil.com](http://www.adria-mobil.com).

Uživajte v dogodivščinah.

### **Sonja Gole**

Generalna direktorica, Adria Mobil

### INSPIRATIONS



V naši novi spletni reviji Inspirations, ki jo najdete na naslovu

**[www.adria-mobil.com](http://www.adria-mobil.com)**,  
najdete več destinacij.

# Zakaj izbrati Adrio?

Strast in izkušnje so izjemno pomembne.



\*Veljajo določbe in pogoji.  
Več informacij na spletni strani.

## 1 STRAST IN IZKUŠNJE

Adria že več kot 50 let oblikuje in izdeluje vozila za prosti čas. Pri zasnovi in izdelavi vašega vozila so izkušnje, strast in naši usposobljeni zaposleni izjemnega pomena.

## 2 NAGRAJENI IZDELKI

Adria ponuja avtodome, prikolice in vane v različnih kategorijah in z veliko izbiro tlorisov. Njeni izdelki redno prejemajo neodvisne nagrade za zasnovo, inovacijo, kakovost in ugodno ceno.

## 3 PAMETNA OBLIKOVNA ZASNOVA

S pametno oblikovno zasnovo Adria optimalno izrablja tehnologijo ter uporablja le najboljše materiale in metode izdelave. Domiselno oblikovana vozila s sodobno notranjostjo vsebujejo edinstvene rešitve, kot so pametne kuhinje in kopalnice v hotelskem slogu.

## 4 TOVARNA Z VRHUNSKO PROIZVODNJO

Adria svoje izdelke izdeluje v najnaprednejših obratih v skladu s pridobljenima certifikatoma ISO 9001 za kakovost in 14001 skrb za okolje. Za oblikovno in konstrukcijsko kakovost uporablja vrhunske tehnike in postopke proizvodnje.

## 5 KAKOVOST, ZANESLJIVOST IN VZDRŽLJIVOST

Adrijina vozila so znana po kakovosti, zanesljivosti in vzdržljivosti, saj so narejena s preizkušenimi proizvodnimi tehnikami. Ker večino pohištva proizvedemo sami, ohranjamo nadzor nad proizvodnjo celotnega vozila.

## 6 BREZSKRBNOST

Adrijini izdelki vključujejo vrhunsko garancijo. Podjetje ima vzpostavljeno mrežo več kot 400 zastopnikov, ki ponujajo odlične servisne storitve in širok nabor nadomestnih delov.



# Življenje v gibanju

Adrijina filozofija »življenje v gibanju« se kaže tudi v podpori kolesarjenju. Ponosni smo, da s svojo kolesarsko ekipo Adria Mobil podpiramo kolesarjenje kot zdrav način življenja ter obliko zelene mobilnosti. Več informacij na [www.adria-mobil-cycling.com](http://www.adria-mobil-cycling.com). Kolesarski klub Adria Mobil je v letošnji sezoni dosegel tri odmevne dosežke – zmaga na dirki Po Azerbajdžanu, na 22. dirki Po Sloveniji ter na dirki okoli jezera Qinghai, ki velja za največjo kolesarsko dirko na Kitajskem. Adriina kolesarja Marko Kump in Primož Roglič sta uvrščena med peterico najboljših kolesarjev na UCI lestvici Europe Tour.



Primož Roglič in Kolesarski klub Adria Mobil, zmagovalci 22. Dirke po Sloveniji, 2015.



Tina Maze, dvakratna svetovna prvakinja in dobitnica dveh zlatih olimpijskih medalj



# Najboljša partnerja za prosti čas

Tina Maze, ena najboljših slovenskih alpskih smučark vseh časov. Vrhunska športnica, ki je v svoji karieri osvojila že trinajst medalj na OI in svetovnih prvenstvih, postala dvakratna svetovna prvakinja (2015) ter ima največje število doseženih točk v svetovnem pokalu 2012-13. Tina bo svoj času v Sonic Supremu izkoristila za vzdrževanje kondicije, študij in prosti čas.

# Ekstremne razmere

Od januarja leta 2013 naši partnerji Red Bull KTM Factory Racing z Adrijinimi avtodomi, ki so narejeni v isti proizvodnji kot naše prikolice, sodelujejo na dirki Dakar v Južni Ameriki. Vsako vozilo zagotavlja udobje dirkačem in ekipi, medtem ko se prebijajo skozi 9000 km najzahtevnejšega terena na svetu. Na tem testu vzdržljivosti so zmagali že trikrat zapored.



Marc Coma, zmagovalec Dakarja 2015. To je njegova peta zmaga in hkrati štirinajsta za KTM.



Jakov Fak, svetovni prvak in dobitnik olimpijske medalje v biatlonu.



# Vrhunski dosežki

Olimpijka Tina Maze in biatlonc Jakov Fak sta športnika svetovnega kova, ki dosegata vrhunske športne rezultate. Biatlonc Jakov Fak, ki je dobitnik medalj na svetovnih prvenstvih ter bronaste medalje na OI, dnevno uporablja Sonic Supreme skladno s svojim življenjskim slogom, ki mu narekuje vzdrževanje športne kondicije za doseganje vrhunskih športnih rezultatov.

# Zasnovane za bivanje



## Podrobnosti štejejo

Pri zasnovi prikolice so podrobnosti pomembne in vsak centimeter šteje. Koncept tlorisov in konstrukcije, s katerim je vse na svojem mestu, je plod več desetletij učenja, Adria pa to znanje skrbno izrablja pri izdelavi vseh vozil.

Adria ponuja inovativne rešitve, kot so pametne kuhinje, ergonomske kopalnice, širok izbor rešitev za spanje, optimizirano in prilagodljivo shranjevanje ter edinstvena panoramska okna.

Podrobnosti so res pomembne, vse od sodobne notranjosti do prostora za ogrevanje – vsa naša vozila so narejena za udobno bivanje.

ODKRIJTE  
VEČ

Več o naših prikolicah preberite na

[www.adria-mobil.com](http://www.adria-mobil.com)

\*Nekatere posamične opcije niso na voljo pri vsakem modelu.

# SPANJE

Širok nabor rešitev za spanje na ležiščih z optimiziranimi dimenzijami in udobnimi vzmetnicami; velika izbira rešitev – od zakonskih, enojnih, francoskih postelj do kar trojnih pogradov.



# BIVANJE

Sodobna in uporabna notranjost, ki daje občutek prostornosti. Pestra izbira sedežnih in jedilnih prostorov ter širok nabor pohištva in tekstila.



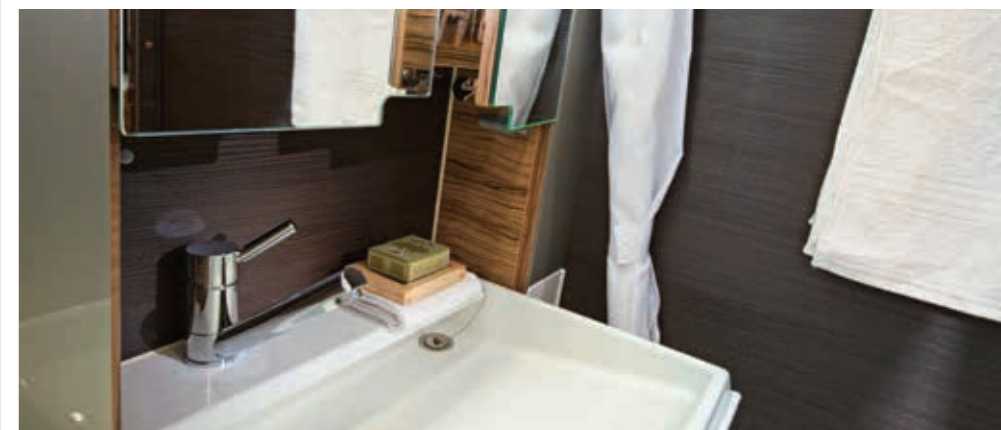
# KUHINJE

Pametne, ergonomsko zasnovane kuhinje, kjer je vse na svojem mestu; vgrajene funkcionalnosti in najboljše naprave; uporabnost in veliko prostora za shranjevanje.



# KOPALNICE

Uporabniku prijazne, ergonomsko zasnovane kopalnice v hotelskem slogu s kančkom prestiža; kakovostna kopalniška oprema, uporaben prostor za shranjevanje in tlorisi, ki vključujejo možnost hotelskega sloga »en-suite«.



# VEČPREDSTAVNOST

Inteligentne rešitve za udobno bivanje, vključno s pametno postavitvijo TV-ja, digitalni krmilniki za ključne funkcije in v nekaterih modelih vgrajene večpredstavnostne stene.



## PAMETNO BIVANJE

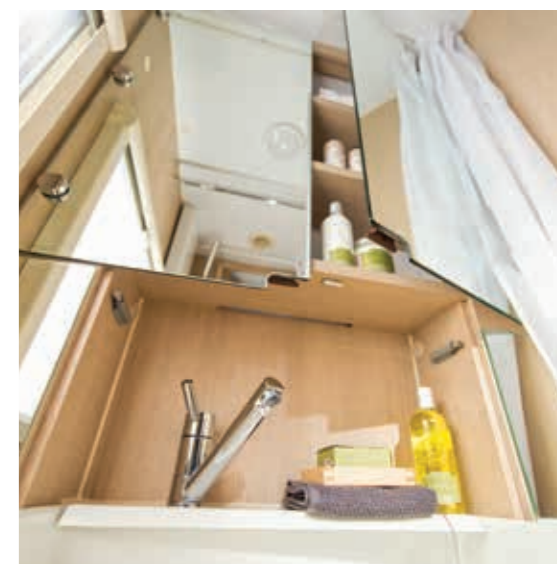


# SHRANJEVANJE

Optimiziran in prilagodljiv prostor za shranjevanje pri vseh prikolicah z veliko prostora za stvari, ki jih potrebujete.

\*Nekatere posamične opcije niso na voljo pri vsakem modelu.

## PAMETNE REŠITVE



# Zasnovane z namenom



**7 LET\***  
ADRIA  
**GARANCIJE**

\*Vse prikolice, razen Avive, ki ima pet let garancije. Veljajo določbe in pogoji. Več na spletni strani.

## PODVOZJE

Adria uporablja najboljše podvozje za najvarnejše upravljanje in optimalno obvladovanje teže, vključno s podvozjem vodilnega dobavitelja AL-KO, in podvozjem BPW na izbranih daljših dvoosnih prikolicah.

## KONSTRUKCIJA

Vse Adrijine prikolice imajo modularno strukturo, izdelano iz najboljših materialov, kar pri večini modelov vključuje poliestrsko konstrukcijo (GFK) za dolgotrajno delovanje in zaščito pred zunanji vplivi. Različni modeli imajo lahko različno sestavo; preverite tehnične podatke na spletu.

## OKNA

Adria je inovativna tudi pri razvoju novih okenskih rešitev in tako v novi Adori ponuja največje vgrajeno panoramsko okno. Vsa okna so zasnovana po najvišjih merilih kakovosti in ponujajo optimalno delovanje v vseh podnebjih. Veliko jih ima vgrajene žaluzije in mehanizme za preprosto odpiranje.

\*Nekatere posamične opcije niso na voljo pri vsakem modelu.

## OGREVANJE IN IZOLACIJA

Najboljše rešitve ogrevanja Truma in Alde, vrhunski toplotni inženiring, Adrijina izolacija Thermo-build ter sistem Adria Air Flow za nadzor nad kroženjem zraka in toplote omogočajo uporabo v vseh letnih časih.



# Delovanje

Vse Adrijine prikolice so zasnovane za optimalno uporabo. So skrbno oblikovane, razvite in testirane, zato je pri vaših dogodivščinah vedno poskrbljeno za varnost, udobje in užitek. Izdelane so za dolgotrajno uporabo.

**ODKRIJTE  
VEČ**

Več o naših prikolicah preberite na

[www.adria-mobil.com](http://www.adria-mobil.com)



# INTELIGENTNA OBLIKOVNA ZASNOVA

Z inteligentno oblikovno zasnovo Adria optimalno izrablja tehnologijo ter uporablja le najboljše materiale in metode izdelave.

## INTEGRACIJA

Naše oblikovne zasnove, ki združujejo obliko in funkcijo, vključujejo popolnoma integrirani šotorski profil, kromirane ročaje in različne postavitve oken, vključno z največjimi možnimi vgrajenimi panoramskimi okni.

## INTELIGENCA

Adria svojo inovativnost kaže tudi pri razvoju pametno zasnovanih zunanjih komponent, z vgradnjo atraktivnih in funkcionalnih plastičnih delov ABS.

## INOVACIJE

»«-oblika zunanosti prinaša najboljši zunanji dizajn za upravljanje in kroženje zraka med vožnjo z inovativnimi prednjimi in zadnjimi stenami.



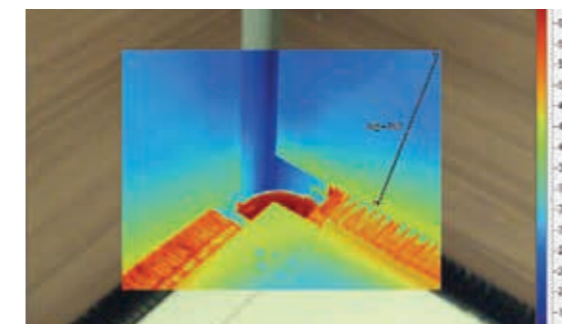
# NADZOR BIVALNEGA OZRAČJA

## OGREVANJE

Adrijine prikolicе ponujajo izbiro med dvema sistemoma ogrevanja. Oba sta učinkovita in trpežna, vsak ima svoje prednosti.

Večina Adrijinih prikolic ima vgrajeno ogrevanje Truma. To je priljubljen sistem, preprost za uporabo, pri katerem se toplel zrak širi skozi vrsto izoliranih cevi.

Nekateri modeli vključujejo vgrajen sistem toplovodnega ogrevanja Alde, ki prenaša toploto preko radiatorjev in/ali skozi tla po vsej prikolici. Lahko izberete tudi sistem Alde Smart Control, s katerim lahko nadzirate ogrevanje preko pametnega telefona.

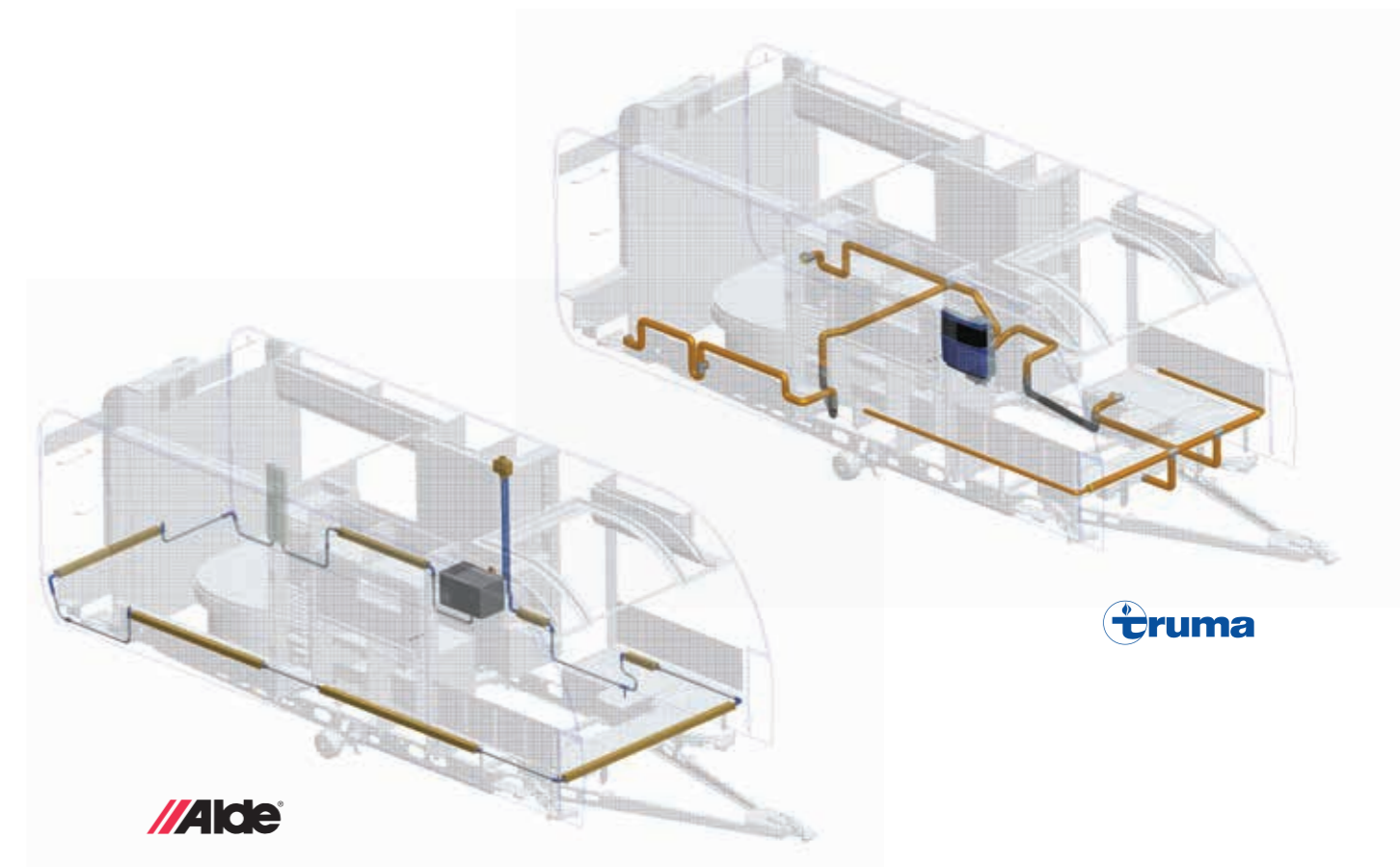


## IZOLACIJA

Vse Adrijine prikolicе so izdelane v skladu s standardi Thermo-build za optimalno uporabo izolacijskih materialov, ogrevanja in sistema Air Flow. To pomeni, da je vsaka od njih primerna za uporabo v vseh letnih časih.

## PREZRAČEVANJE IN HLAJENJE

Adrijine prikolicе zagotavljajo tudi udobje z izpopolnjenim upravljanjem pretoka zraka, dobrim prezračevanjem, okni z vgrajenim senčenjem in možnostjo namestitve klimatske naprave.



## SERIJA ALPINA



## Prikolica za vse letne čase

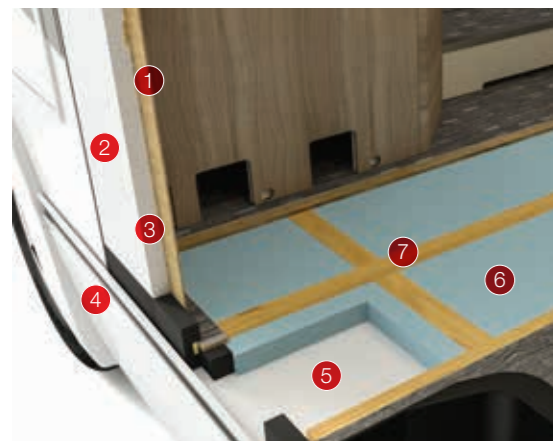
Novi model Alpina z novo zunanjo podobo ter sodobno in elegantno novo notranjostjo je najnaprednejša prikolica za pustolovščine v vseh letnih časih. V notranjosti je več prostora zaradi nove konkavne oblike omaric, prostorne urejenosti in prednosti povsem integriranega toplotvodnega sistema za ogrevanje Alde.



# ALPINA

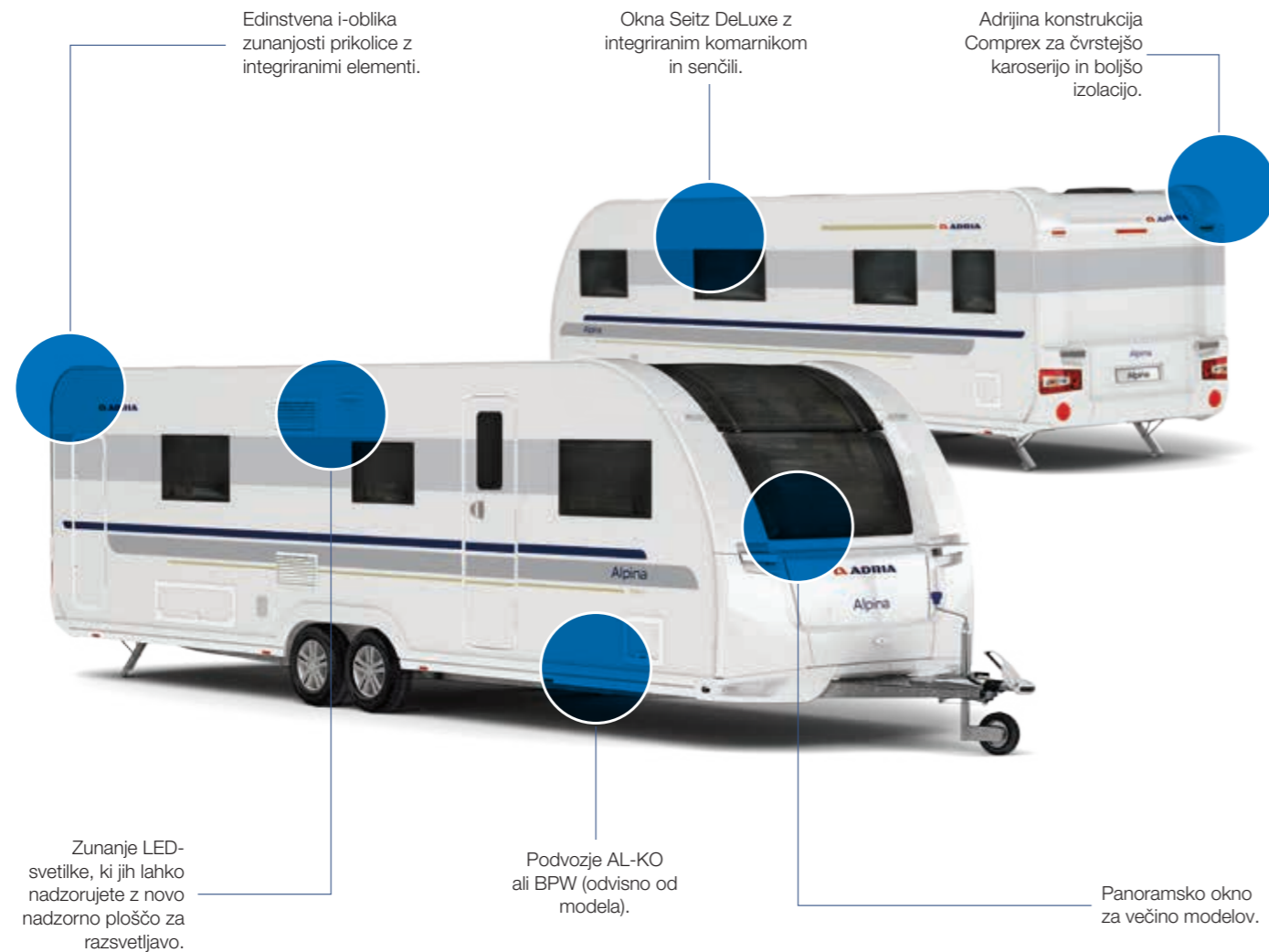
Prikolice Alpina imajo Adrijino konstrukcijo Complex, ki združuje raztezno moč lesa, trajnost poliuretana in sposobnost poliestra, da preprečuje nastajanje vlage.

- 1 VEZANA PLOŠČA (ZAGOTAVLJA ZRAČNOST)
- 2 POLIURETANSKO TESNILO (ZAŠČITA PRED VLAGO)
- 3 EPS STYROFOAM (IZOLACIJA)
- 4 POLIESTRSKA OBLOGA ZUNANJOSTI (STENE)
- 5 POLIESTRSKA OBLOGA ZUNANJOSTI (TLA)
- 6 XPS STYROFOAM IZOLACIJSKA PENA
- 7 PROFIL ZA OJAČANJE LESA



**7 LET\***  
ADRIA  
GARANCIJE

\*Veljajo določbe in pogoji. Več na spletni strani.



Prikolice Alpina so s svojo prostornostjo, sodobno notranjo opremo in novimi tlorisi ustvarili nova merila za prikolice v vseh letnih časih. Elegantna notranost v lepem slogu z bogato izbiro blaga ponuja večji bivalni prostor, različne rešitve za spanje, Adrijino kuhinjo Smart ter kopalnico Ergo.

## Najboljša prikolica za pustolovščine v vseh letnih časih.



## BIVANJE

Udobno bivanje, ki ga omogočajo dobro organizirani večji bivalni prostori.



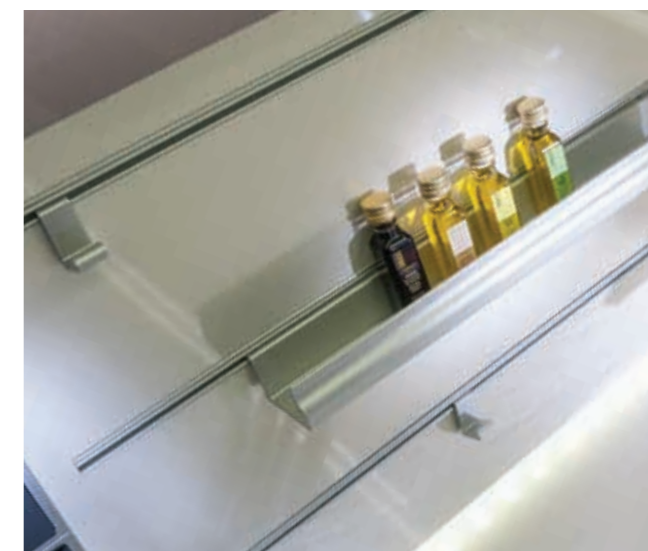
## SPANJE

- Na voljo je več rešitev za spanje, prav vse pa vključujejo udobne postelje, optimalno upravljano razsvetljava in uporaben shranjevalni prostor.



## KUHINJA

Adrijina nova kuhinja Smart z vso potrebno opremo, vključno z novo pečico, velikim hladilnikom in uporabnim shranjevalnim prostorom.



## KOPALNICA

- Kopalnica Ergo z opremo v hotelskem slogu ter kakovostnimi in ergonomsko oblikovanimi elementi.



## 1 TLRISI

## ALPINA

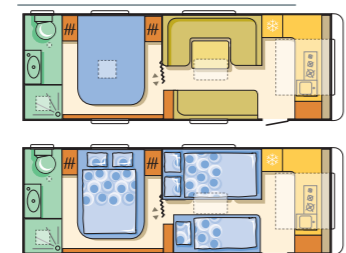
613 UT

4

Dolžina karoserije (mm) \*  
Skupna širina (mm) 2460

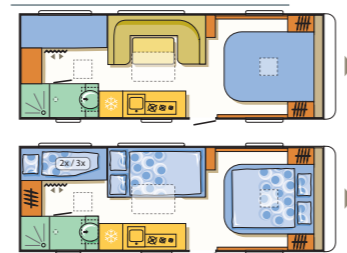
663 HT

5

Dolžina karoserije (mm) 7401  
Skupna širina (mm) 2460

663 PT

6/7

Dolžina karoserije (mm) 7371  
Skupna širina (mm) 2460

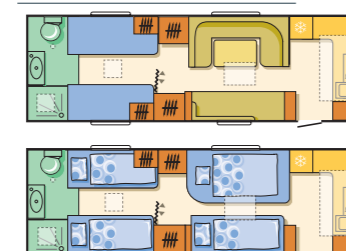
663 UK

7/8

Dolžina karoserije (mm) 7352  
Skupna širina (mm) 2460

753 HT

5

Dolžina karoserije (mm) \*  
Skupna širina (mm) 2460

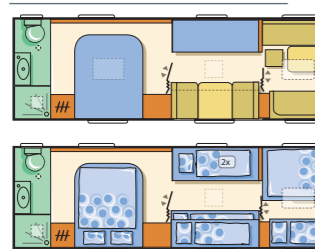
753 UP

6

Dolžina karoserije (mm) 8230  
Skupna širina (mm) 2460

903 HT

9

Dolžina karoserije (mm) 9653  
Skupna širina (mm) 2460

- Število ležišč
- Kuhinja
- Miza
- Prostor za sedenje
- Omara
- Ležišča
- Kopalnica
- Tla

VEČ TEHNIČNIH  
INFORMACIJ  
[www.adria-mobil.com](http://www.adria-mobil.com)

\*V procesu homologacije.

## 2 NOVO V SEZONI 2016 &amp; EDINSTVENE ZNAČILNOSTI

- I-oblika zunanosti.
- Adrijina konstrukcija Complex.
- Tla z dodatno 4-milimetrsko izolacijo.
- Panoramsko okno za večino modelov.
- Okna Seitz DeLuxe z integriranim komarnikom in senčili.
- Podvozje AL-KO ali BPW ( na dvoosnih modelih Alpina ).
- Elegantna nova notranja oprema z možnostjo izbire blaga.
- Udobne postelje in namestitvev do 9 ljudi, odvisno od modela.
- Velik in prilagodljiv bivalni prostor za sedenje.
- Nova kuhinja Smart s plinskimi gorilniki, pomivalnim koritom, delovnim pultom in velikim hladilnikom.
- Elegantna nova kopalnica Ergo s kakovostno kopalniško opremo.
- Povsem integrirano ogrevanje Alde z možnostjo nadzora Alde Smart Control.
- Bluetooth s priključki USB in zvočniki.
- Optimizirano shranjevanje, vključno z novo konkavno in globoko obliko zgornjih omaric.
- Na voljo so še posamične opcije.


<http://qr.adria-mobil.com/085>

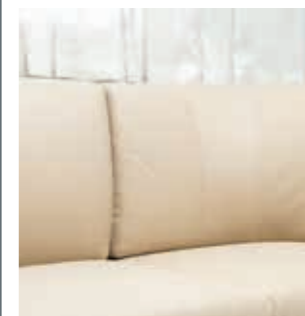
## 3 BLAGO



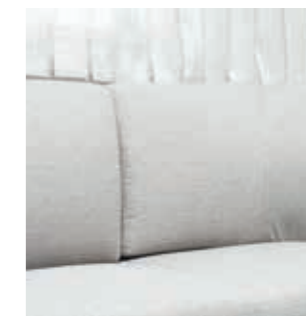
Autumn Leaves



Brown Betty



Leather Fumo



Grey Whale

**ADRIA MOBIL, d.o.o.**

Straška cesta 50

8000 Novo mesto

Slovenija

Tel. +386(0)7 393 71 00

Faks: +386(0)7 393 72 00

E-mail: info@adria-mobil.si

Spletna stran: www.adria-mobil.com



Katalog je le informativne narave. Slike v katalogu lahko vsebujejo elemente, ki ne sodijo k standardni opremi ali prikazujejo izdelke, ki so na voljo le na nekaterih trgih. Proizvodi se lahko glede na predpise spreminjajo s tehničnega ali komercialnega vidika. Za podrobnejše informacije se pred nakupom obrnite na izbranega trgovca.

Objavila: družba Adria Mobil, d. o. o.; Umetniška zasnova in oblikovanje: PM, poslovni mediji, d. o. o., Izvedba: Enigma Novo mesto d. o. o., www.enigma.si, Fotografija: Branko Čeak, Jože Maček; portret Tina Maze: Agence Zoom, fotografija Tina Maze: Alain Grosclaude/Agence Zoom, fotografije Jakov Fak: Tomaž Šušteršič, Dakar: Edoardo Bauer, Edmunds J. KTM Images; Shutterstock; Renderji: Inpac d. o. o., Besedilo: Neil Morley, Svetlana Černič; Celostna podoba: Nataša Mandelj Čeak, Branka Sluga; Litografija: Tomo Per; Zahvala: Mueller; Tisk: Printera Grupa d.o.o.



<http://qr.adria-mobil.com/083>